



Pränatalzentrum Schleswig-Holstein

Pränatale Diagnostik

*Untersuchungen während
der Schwangerschaft*





Liebe werdende Eltern,

wir im **Pränatalzentrum Schleswig-Holstein** bieten Ihnen ein breites Spektrum an vorgeburtlicher Diagnostik und Behandlung an.

Mithilfe unserer modernen hochauflösenden Ultraschallgeräte erkennen und betreuen wir Risikoschwangerschaften und unauffällige Schwangerschaften. Unsere Spezialisierung ermöglicht uns auf Basis neuester Erkenntnisse zu arbeiten.

Auch wenn Ihre Schwangerschaft ohne Auffälligkeiten und Risiken verläuft, können Sie auf Wunsch zusätzliche Untersuchungen durchführen lassen, um größtmögliche Sicherheit bezüglich der Gesundheit Ihres Kindes zu haben.

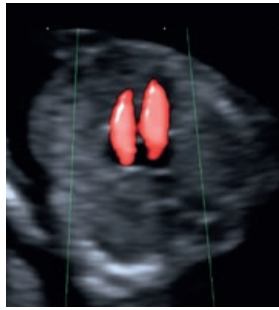
Im Vordergrund unserer Arbeit stehen immer Ihre Wünsche als werdende Eltern. Sie entscheiden, welche Untersuchungen Sie in Anspruch nehmen.

Wir freuen uns auf Sie!

Ihr Team vom Pränatalzentrum

Unsere Leistungen:

- Pränataldiagnostische Beratung
- Erst-Trimester-Screening
- Präeklampsie-Screening
- NIPT (nicht invasive pränatale Testung)
- Erweiterte Fehlbildungsdiagnostik
- Fetale Echokardiographie
- Diagnostischer 3D-/ 4D-Ultraschall
- Doppler-Sonographie
- Invasive Diagnostik



Erst-Trimester-Screening (12+0 – 13+6 SSW)

Detaillierte Ultraschall-Untersuchung zum frühen Ausschluss vieler schwerwiegender kindlicher Fehlbildungen. Zusätzlich gezielte Suche nach Hinweiszeichen und Risikoberechnung für Chromosomenstörungen (Fehlverteilung der Erbanlagen). Dabei ist es wichtig zu wissen, dass Fehlbildungen viel häufiger vorkommen als Chromosomenstörungen.

Präeklampsie-Screening (12+0 – 13+6 SSW)

Bestimmung des individuellen Risikos für eine Präeklampsie (Erkrankung mit ernsthaften Folgen für Mutter und Kind). Bei erhöhtem Risiko ist eine effektive Vorbeugung möglich.

NIPT (nicht invasive pränatale Testung)

Erbgut (DNA) aus Zellen des Mutterkuchens zirkuliert in kleinen Abschnitten frei im mütterlichen Blut. Eine Blutprobe der Mutter ermöglicht die Testung auf Risiken für bestimmte genetische Eigenschaften des erwarteten Kindes. Wir beraten Sie gerne, ob eine dieser Testungen für Sie sinnvoll ist.

Invasive vorgeburtliche Diagnostik

Über die Bauchdecke wird unter Ultraschallsicht vorsichtig eine dünne Nadel in die Gebärmutter eingeführt, um eine Probe z.B. für genetische Untersuchungen zu gewinnen. In unserem Zentrum führen wir die **Chorionzottenbiopsie** (Entnahme von Zellen aus dem Mutterkuchen) und die **Amniozentese** (Fruchtwasseruntersuchung) durch.



Doppler-Sonographie

Spezielle Ultraschalluntersuchung zur Messung der Durchblutung in mütterlichen und kindlichen Gefäßen. So ist es möglich, die kindliche Versorgung zu beurteilen, eine kindliche Blutarmut zu erkennen und auch das Risiko für bestimmte mütterliche Komplikationen einzuschätzen.

Erweiterte Fehlbildungsdiagnostik

(Feindiagnostik, ca. 21 SSW)

Systematische, schrittweise Untersuchung des Kindes von Kopf bis Fuß. Wenn dabei auch das kleine Herz systematisch und zusätzlich mittels farbiger Darstellung der Blutströmungen untersucht wird, nennt man dies fetale Echokardiografie. Die meisten angeborenen Fehlbildungen und Erkrankungen, die mittels Ultraschall zur erkennen sind, können dabei festgestellt werden. Auch für Eltern ohne erhöhtes Risiko kann diese Untersuchung sinnvoll sein, da Fehlbildungen meist ohne Risikofaktoren vorkommen (*evtl. müssen die Kosten dann selbst übernommen werden*).

Detaillierte Informationen zu den einzelnen Untersuchungen finden Sie online auf unserer Internetseite:



[www.praenatalzentrumSH.de/
leistungen](http://www.praenatalzentrumSH.de/leistungen)



Unsere Ärztinnen & Ärzte



Dr. med. Ann-Cathrin Häger

Fachärztin für Gynäkologie und Geburtshilfe

- Spezielle Geburtshilfe und Perinatalmedizin
- Pränatale Diagnostik (DEGUM II)
- FMF-London Lizenz für Erst-Trimester-Screening inkl. aller Zusatzmarker



Susanne von Medem

Fachärztin für Gynäkologie und Geburtshilfe

- Pränatale Diagnostik (DEGUM I)
- FMF-London Lizenz für Erst-Trimester-Screening inkl. aller Zusatzmarker



Dr. med. Ann-Christin Sönnichsen

Fachärztin für Gynäkologie und Geburtshilfe

- Pränatale Diagnostik (DEGUM I)
- FMF-London Lizenz für Erst-Trimester-Screening inkl. aller Zusatzmarker



Karin Tinnemeier

Fachärztin für Gynäkologie und Geburtshilfe

- Pränatale Diagnostik (DEGUM II)
- FMF-London Lizenz für Erst-Trimester-Screening inkl. aller Zusatzmarker



Dr. med. Stefan Völckers

Facharzt für Gynäkologie und Geburtshilfe

- Pränatale Diagnostik (DEGUM II)
- FMF-London Lizenz für Erst-Trimester-Screening inkl. aller Zusatzmarker

Vereinbaren Sie einen Termin mit uns:

Kiel

0431 9741346

Flensburg

0461 5050650

Neumünster

04321 5582544





Pränatalzentrum Schleswig-Holstein

Kiel

Prüner Gang 15 | 24103 Kiel
Tel. 0431 9741346
Fax 0431 26092053

Flensburg

Bahnhofstr. 23 c | 24937 Flensburg
Tel. 0461 5050650
Fax 0461 5050655

Neumünster

Kuhberg 1 | 24534 Neumünster
Tel. 04321 5582544
Fax 04321 48049



schwanger@abts-partner.de
www.praenatalzentrumSH.de

